

Den lille p-guide

Denne p-guide kan hjælpe dig med at få et overblik over de vigtigste regler for parkering.

Færdselsloven

Reglerne for standsning og parkering er

fastsat i færdselslovens §§ 28-29.

Skilte og regler :

Standingsforbudt



Her må du hverken standse eller parkere.

Parkering forbudt



Her må du ikke parkere, du må dog standse i op til 3 minutter. Af- og pålæsning af gods og af- og påsætning af passagerer er tilladt.

Parkeringsforbudszone



Skiltene er opsat på alle veje, som fører ind i zonen. I parkeringsforbudszone er det kun tilladt at parkere indenfor afmærkede pladser.

Før og efter skilte



Før og efter: Skiltet gælder både før og efter skiltestanderen.



Efter: Skiltet gælder efter skiltestanderen.



Før: Skiltet gælder før skiltestanderen.

Parkering



Her må du gerne parkere. Under skiltet er der anført en tidsbegrænsning af parkeringen, f.eks. 15 eller 30 min, 1 eller 2 timer. P-skive skal stilles.



Her må du kun parkere med et synligt og gyldigt handicapkort.

P-skive Ved tidsbegrænset parkering skal der bruges p-skive. Parkerer du før tidsbegrænsningen begynder og skal parkere ind i tidsbegrænsningen, kan du vælge at stille p-skiven på parkeringens start eller ved tidsbegrænsningens begyndelse. P-skive skal altid være intakt

Hvornår gælder skiltene



Sorte og hvide klokkeslæt uden for parentes gælder man - fredag.



Sorte og hvide klokkeslæt i parentes gælder lørdag. Røde klokkeslæt gælder søndag og helligdage.

Gågade



Her må du ikke parkere, med mindre der er særligt afmærkede parkeringspladser.

Opholds- og legeområde



I dette område må du ikke parkere, med mindre der er særligt afmærkede parkeringspladser.

Cykelgade - NYT



Parkering i en cykelgade må ikke ske uden for særligt afmærkede pladser.

Cykelgade ophør - NYT



Standings og parkering på rabat tilladt - NYT



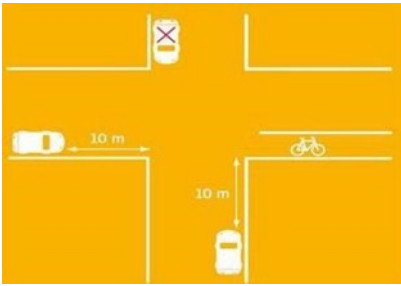
Standings og parkering med en del af køretøj på fortov tilladt. - NYT



Parkere og rejs - NYT

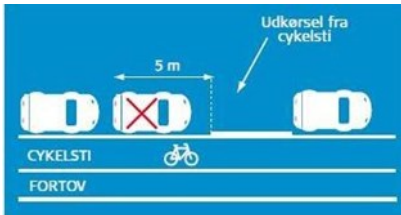
Parkering ved jernbanestation

10-meter reglen



Du må ikke standse eller parkere i et vejkryds eller inden for 10 meter fra den tværgående kørebanes eller cykelstis nærmeste kant.

Cykelsti /fortov



Du må ikke standse eller parkere helt eller delvist på cykelsti og fortov.



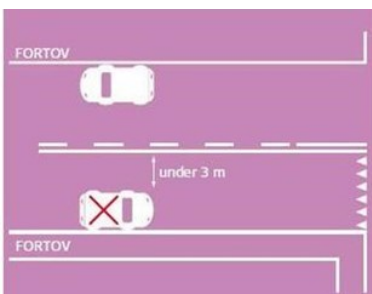
Fodgængerfelt



Du må ikke standse eller parkere på et fodgængerfelt eller inden for 5 meter før fodgængerfeltet (i færdselsretningen).

De 5 meter gælder også, selvom der er lysreguleret.

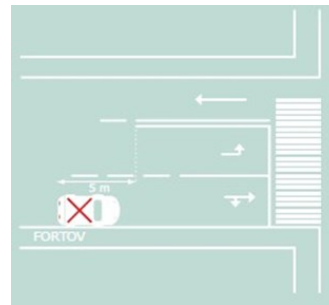
Spærrelinje



Du må ikke standse eller parkere ved siden af en spærrelinje, hvis afstanden mellem køretøjet og linjen er mindre end 3 meter, og der ikke findes en punkteret linje mellem køretøjet og spærrelinjen.

En spærrelinje er en fuldt optrukket linje.

Opmarchområde



Du må ikke standse eller parkere på en strækning, hvor kørebanen før et vejkryds er inddelt i vognbaner ved hjælp af spærrelinjer. Eller indenfor 5 meter før begyndelsen af spærrelinjerne.

Vores parkeringsautomater.



Ind- og udtjekning: Kan ske både ved bilens registreringsnummer, kreditkort og via smartphone(kræver registrering hos Easypark) eller Parkpark.

Oplever du problemer med vores betalingsautomater bedes du kontakte vores vagt på telefon : 8081 5010.