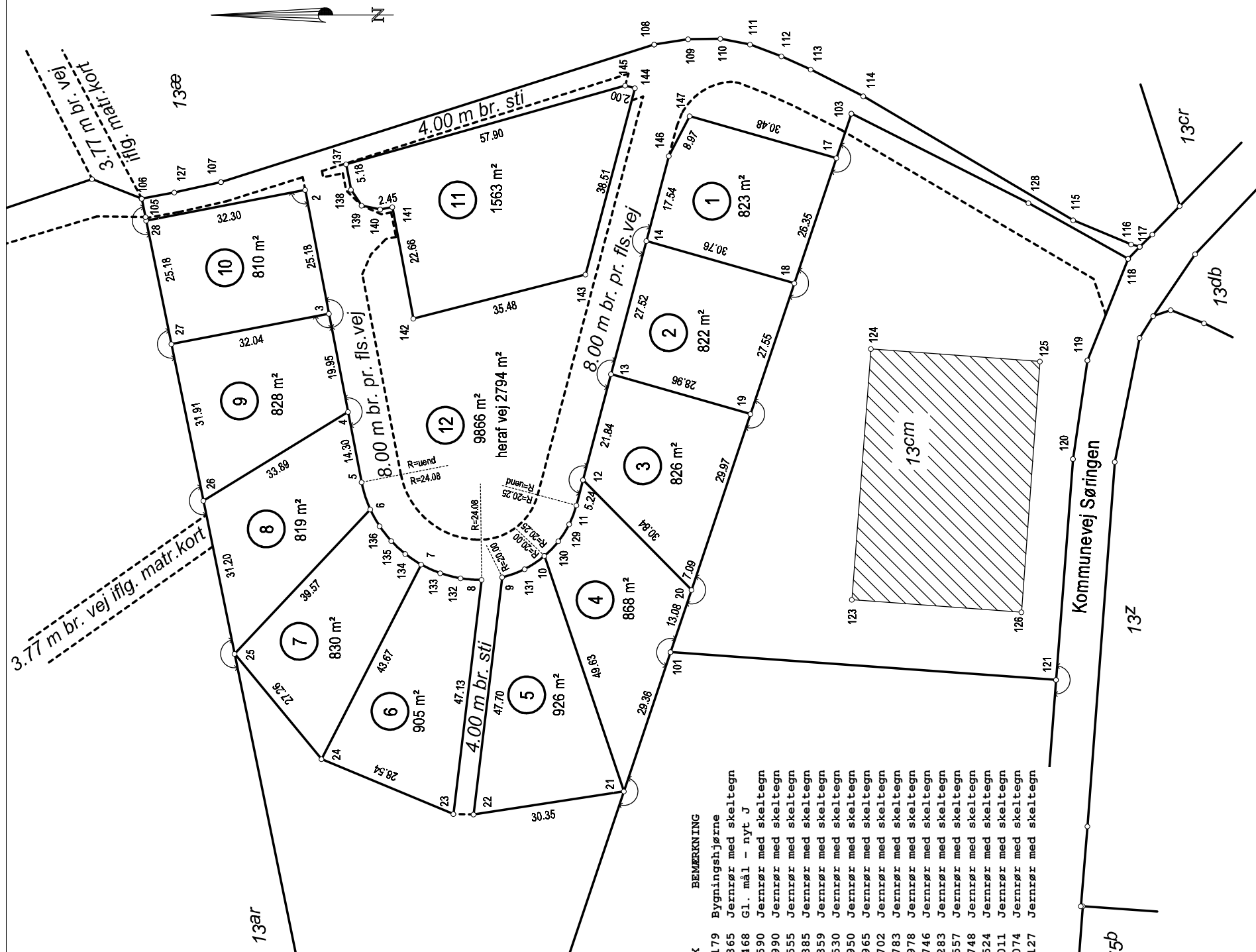


Måleblad

RTK-tjeneste: Leica SmartNet Danmark
Ifølge lovbekendtgørelse nr. 1213 af 7.10.2013 er den, som flytter, borttager, beskædiger eller odelægger et kendetligt skelmærke eller et varigt mærke for opmåling, pligtig til at betale udgifterne ved dets genanbringelse, og kan idømmes bøde, jf. § 48.



COORDINATLISTE - system S34J

Nr	Y	X	BEMÆRKNING	Nr	Y	X	BEMÆRKNING	Nr	Y	X	BEMÆRKNING
2	247472,121	220555,850	Jernrør med skeltegn	126	247329,092	220640,179	Bygningshjørne	126	247329,092	220640,179	Bygningshjørne
3	247467,347	220580,573	Jernrør med skeltegn	127	247498,205	220556,365	Jernrør med skeltegn	127	247498,205	220556,365	Jernrør med skeltegn
4	247463,563	220600,165	Jernrør med skeltegn	128	247327,697	220558,468	Gl. mål - nyt J	128	247327,697	220558,468	Gl. mål - nyt J
5	247460,851	220614,208	Jernrør med skeltegn	129	247419,412	220622,590	Jernrør med skeltegn	129	247419,412	220622,590	Jernrør med skeltegn
6	247459,105	220619,647	Jernrør med skeltegn	130	247421,552	220625,990	Jernrør med skeltegn	130	247421,552	220625,990	Jernrør med skeltegn
7	247448,959	220630,638	Jernrør med skeltegn	131	247428,311	220631,555	Jernrør med skeltegn	131	247428,311	220631,555	Jernrør med skeltegn
8	247436,886	220633,694	Jernrør med skeltegn	132	247441,074	220633,385	Jernrør med skeltegn	132	247441,074	220633,385	Jernrør med skeltegn
9	247432,795	220633,180	Jernrør med skeltegn	133	247445,129	220632,359	Jernrør med skeltegn	133	247445,129	220632,359	Jernrør med skeltegn
10	247424,338	220628,915	Jernrør med skeltegn	134	247452,119	220628,530	Jernrør med skeltegn	134	247452,119	220628,530	Jernrør med skeltegn
11	247417,980	220618,813	Jernrør med skeltegn	135	247454,907	220625,950	Jernrør med skeltegn	135	247454,907	220625,950	Jernrør med skeltegn
12	247416,639	220613,748	Jernrør med skeltegn	136	247457,256	220622,965	Jernrør med skeltegn	136	247457,256	220622,965	Jernrør med skeltegn
13	247411,048	220592,632	Jernrør med skeltegn	137	247463,946	220550,702	Jernrør med skeltegn	137	247463,946	220550,702	Jernrør med skeltegn
14	247404,004	220566,025	Jernrør med skeltegn	138	247462,965	220555,783	Jernrør med skeltegn	138	247462,965	220555,783	Jernrør med skeltegn
15	247366,042	220549,501	Jernrør med skeltegn	139	247460,857	220558,978	Jernrør med skeltegn	139	247460,857	220558,978	Jernrør med skeltegn
16	247374,429	220574,476	Jernrør med skeltegn	140	247457,107	220559,746	Jernrør med skeltegn	140	247457,107	220559,746	Jernrør med skeltegn
17	247366,042	220549,501	Jernrør med skeltegn	141	247454,703	220559,283	Jernrør med skeltegn	141	247454,703	220559,283	Jernrør med skeltegn
18	247374,429	220574,476	Jernrør med skeltegn	142	247450,525	220581,557	Jernrør med skeltegn	142	247450,525	220581,557	Jernrør med skeltegn
19	247383,198	220600,591	Jernrør med skeltegn	143	247416,156	220572,748	Jernrør med skeltegn	143	247416,156	220572,748	Jernrør med skeltegn
20	247394,993	220635,717	Jernrør med skeltegn	144	247406,280	220535,524	Jernrør med skeltegn	144	247406,280	220535,524	Jernrør med skeltegn
21	247408,498	220675,947	Jernrør med skeltegn	145	247408,214	220535,011	Jernrør med skeltegn	145	247408,214	220535,011	Jernrør med skeltegn
22	247438,497	220680,538	Jernrør med skeltegn	146	247399,516	220549,074	Jernrør med skeltegn	146	247399,516	220549,074	Jernrør med skeltegn
23	247442,521	220680,482	Jernrør med skeltegn	147	247395,346	220541,127	Jernrør med skeltegn	147	247395,346	220541,127	Jernrør med skeltegn
24	247468,863	220669,504	Jernrør med skeltegn								
25	247486,206	220648,478	Jernrør med skeltegn								
26	247492,437	220617,908	Jernrør med skeltegn								
27	247498,811	220586,638	Jernrør med skeltegn								

Udstykning af matr. nr. 13ae

Ejerlav: Udbyover By, Udbyneder

Kommune: Randers Kommune

Opmålt i: november 2017 Anne Kristine Munk Mouritsen

Målforhold: 1: 1000 Landinspektør

Landinspektør j.nr.: 1706331

Dato: 2. januar 2018



HOBBOVEJ 7, 9200 AALBØRG
TEL 70 12 10 11 FAX 70 12 10 14
AALBØRG@GEOPARTNER.DK

Signaturforklaring

----- : Blindt skel, der ikke bortfalder

Mål eller koordinater, der kun er til brug ved indlægnen på matrikelkortet, er angivet med klamme.

Mål eller koordinater, der er overført fra en sag, der tidligere er indsendt til Geodatastyrelsen, er mærket med GL.

Andre signaturer:

Se DS 104 og 198