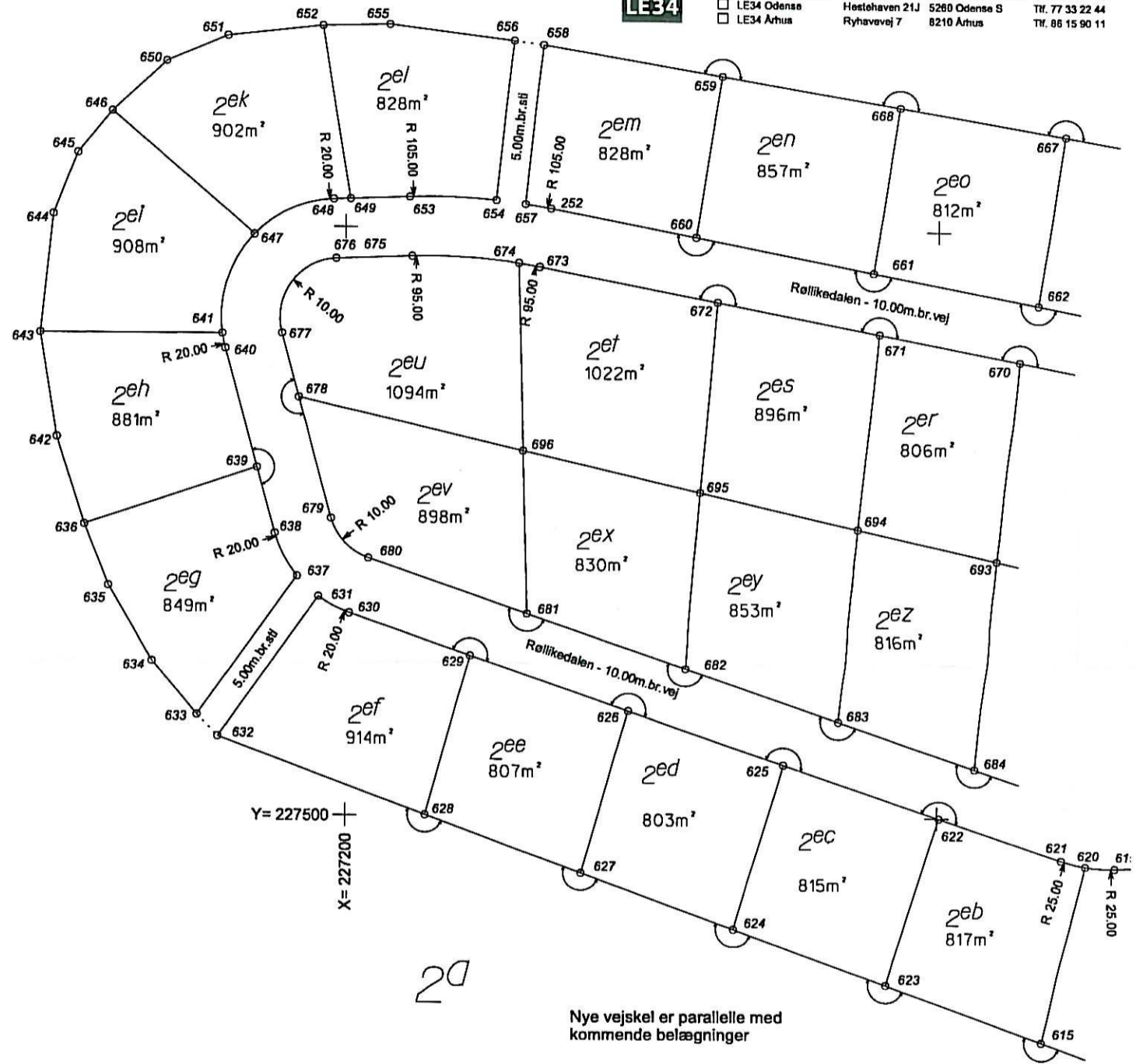


NR.	Y (m)	X (m)	BEM.
960	227341.11	227274.65	Gl. J
429	227334.52	227143.77	Gl. J
442	227339.22	227237.20	Gl. J
446	227336.12	227175.54	Gl. J
905	227340.96	227243.86	Gl. J
501	227346.89	227268.51	Gl. J
502	227369.51	227268.17	Gl. J
503	227377.08	227267.43	Gl. J
504	227389.40	227264.75	Gl. J
505	227404.67	227257.25	Gl. J
506	227414.98	227248.41	Gl. J
507	227426.64	227235.49	Gl. J
508	227435.99	227219.51	Gl. J
509	227403.40	227210.37	Gl. J
510	227399.19	227221.81	Gl. J
511	227392.97	227230.18	Gl. J
512	227378.25	227235.64	Gl. J
513	227375.22	227235.66	Gl. J
514	227350.25	227235.82	Gl. J
515	227350.21	227230.82	Gl. J
516	227345.15	227230.82	Gl. J
517	227355.17	227225.79	Gl. J
518	227360.01	227220.81	Gl. J
519	227359.97	227215.79	Gl. J
520	227369.97	227215.79	Gl. J
521	227370.01	227220.79	Gl. J
522	227375.02	227225.66	Gl. J
523	227378.19	227225.64	Gl. J
524	227390.02	227217.82	Gl. J
525	227397.32	227190.49	Gl. J
526	227397.54	227188.32	Gl. J
527	227399.07	227165.97	Gl. J
528	227394.11	227161.15	Gl. J
529	227360.60	227160.26	Gl. J
530	227360.75	227154.55	Gl. J
531	227341.63	227154.55	Gl. J
532	227343.13	227187.06	Gl. J
533	227369.58	227188.73	Gl. J
534	227369.16	227160.49	Gl. J
535	227370.04	227150.51	Gl. J
536	227394.82	227151.17	Gl. J
537	227399.70	227146.14	Gl. J
538	227399.52	227121.47	Gl. J
539	227360.87	227150.26	Gl. J
540	227340.10	227121.47	Gl. J
541	227338.61	227089.05	Gl. J
542	227360.44	227089.05	Gl. J
543	227360.52	227094.56	Gl. J
544	227366.18	227094.48	Gl. J
545	227393.45	227094.08	Gl. J
546	227398.42	227098.91	Gl. J
547	227368.04	227121.47	Gl. J
548	227337.05	227055.30	Gl. J
549	227365.61	227055.30	Gl. J
550	227367.01	227084.46	Gl. J
551	227360.37	227084.56	Gl. J
552	227392.28	227084.10	Gl. J
553	227397.11	227079.08	Gl. J
556	227440.26	227084.05	Gl. J
557	227407.53	227085.08	Gl. J
558	227408.49	227099.67	Gl. J
559	227409.06	227109.55	Gl. J
600	227442.02	227109.50	Gl. J
601	227443.43	227135.11	Gl. J
602	227409.75	227134.76	Gl. J
603	227409.40	227158.42	Gl. J
604	227443.97	227160.26	Gl. J
605	227443.45	227174.35	Gl. J
606	227442.17	227187.23	Gl. J
607	227408.07	227182.23	Gl. J
608	227440.37	227201.37	Gl. J
609	227437.34	227214.70	Gl. J
610	227404.73	227205.55	Gl. J
615	227461.57	227082.73	Gl. J
620	227491.81	227075.02	Gl. J
621	227492.85	227079.12	Gl. J
622	227499.97	227099.68	Gl. J
623	227471.26	227108.74	Gl. J
624	227480.73	227134.19	Gl. J
625	227509.01	227125.77	Gl. J
626	227518.06	227151.89	Gl. J
627	227490.32	227159.94	Gl. J
628	227500.17	227186.39	Gl. J
629	227527.35	227179.73	Gl. J
630	227534.47	227199.28	Gl. J
631	227537.23	227204.55	Gl. J
632	227513.33	227221.75	Gl. J
633	227516.96	227225.29	Gl. J
634	227526.05	227232.96	Gl. J
635	227538.87	227240.36	Gl. J
636	227549.41	227244.42	Gl. J
637	227540.70	227208.21	Gl. J
638	227548.12	227212.04	Gl. J
639	227559.28	227215.07	Gl. J
640	227579.46	227220.55	Gl. J
641	227581.96	227221.06	Gl. J
642	227564.23	227249.05	Gl. J
643	227581.89	227251.90	Gl. J
644	227601.76	227249.69	Gl. J
645	227612.30	227245.56	Gl. J
646	227619.42	227239.72	Gl. J
647	227598.62	227215.61	Gl. J
648	227604.68	227202.06	Gl. J
649	227604.80	227199.19	Gl. J
650	227628.11	227230.54	Gl. J
651	227632.60	227220.14	Gl. J
652	227634.45	227203.97	Gl. J
653	227605.21	227189.13	Gl. J
654	227604.77	227174.40	Gl. J
655	227634.81	227192.57	Gl. J
656	227632.22	227171.41	Gl. J
657	227604.16	227169.44	Gl. J
658	227631.52	227166.46	Gl. J
659	227626.37	227136.34	Gl. J
660	227598.76	227140.68	Gl. J
661	227593.07	227110.87	Gl. J
662	227587.78	227083.18	Gl. J
663	227583.39	227060.17	Gl. J
664	227587.32	227054.38	Gl. J
665	227607.10	227051.51	Gl. J

NR.	Y (m)	X (m)	BEM.
667	227616.51	227078.65	Gl. J
668	227621.26	227106.43	Gl. J
670	227578.20	227086.31	Gl. J
671	227582.71	227109.92	Gl. J
672	227587.89	227137.07	Gl. J
673	227593.61	227167.06	Gl. J
674	227594.21	227170.56	Gl. J
675	227595.22	227188.72	Gl. J
676	227594.69	227201.66	Gl. J
677	227582.08	227210.90	Gl. J
678	227571.29	227207.97	Gl. J
679	227550.75	227202.39	Gl. J
680	227543.92	227196.01	Gl. J
681	227534.56	227169.00	Gl. J
682	227525.34	227142.37	Gl. J
683	227516.39	227116.53	Gl. J
684	227508.49	227093.71	Gl. J
692	227568.12	227059.91	Gl. J
693	227544.14	227089.93	Gl. J
694	227549.50	227113.23	Gl. J
695	227555.61	227139.81	Gl. J
696	227562.49	227169.73	Gl. J
250	227398.51	227100.33	M. pkt. J
443	227340.91	227270.66	Gl. J
304	227385.26	227223.49	Gl. J
920400002	227385.591	226974.755	Gl. J
920400145	227713.904	226856.175	Gl. J

LANDINSPEKTØRFIRMAET LE34

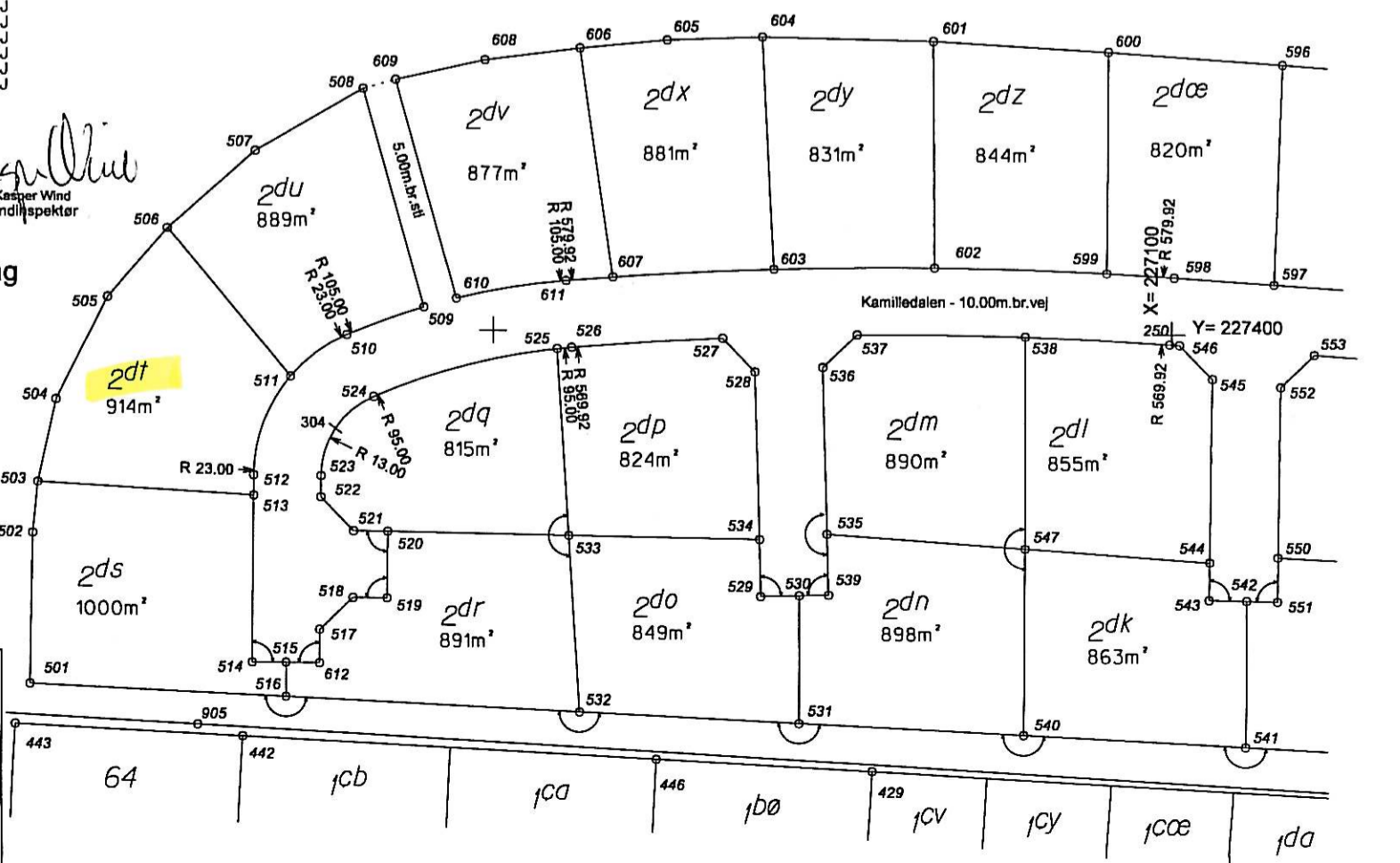
LE34 Randers	Kavalerivej 9	8330 Randers NØ	Tlf. 88 42 39 44
LE34 Ballerup	Energivej 34	2750 Ballerup	Tlf. 77 33 22 22
LE34 Tåmby	Fuglebækvej 3D	2770 Kastrup	Tlf. 77 33 22 88
LE34 Frederikssund	Lundevej 44	3600 Frederikssund	Tlf. 77 33 22 66
LE34 Odense	Høstehaven 21J	5260 Odense S	Tlf. 77 33 22 44
LE34 Århus	Ryhavenvej 7	8210 Århus	Tlf. 88 15 90 11



UDSNIT AF MÅLEBLAD!

Matr. nr. 2a m.fl.
 Ejerlav: Tjærby by, Gimming
 Kommune: Randers
 Opmålt: August 2009
 Målforshold: 1:1000
 Lsp. sags nr.: 075811
 Beregnet/tegnet: KW
 Fil: 2007J075811\Ramme-13-rids-075811.dgn
 Tegning: 075811-001
 Udgave: 1 28.08.2009

Kasper Wind
 Kasper Wind
 landinspektør



ifølge lov nr. 137 af 7. marts 1890 er den, som flytter, bortlægger eller adelægger et kængjelligt skelmærke eller et varigt mærke for opmåling, pligtig at betale udgifterne ved dets genanbringelse.

Signaturforklaring:

B	: Betonskelpæl
J	: Jernrør med skellegn
—	: Skel
- - -	: Blindt skel
— # —	: Skel, der bortfalder