

Servitut



Ejendom:

Adresse: Skomagervej 10
8920 Randers NV
Landsejerlav: Randers Markjorder
Matrikelnummer: 0554a
Landsejerlav: Randers Markjorder
Matrikelnummer: 0554hg

Ejer:

Navn: Randers Kommune
Laksetorvet 1
8900 Randers C
Cvr-nr.: 29189668

Påtaleberettiget:

Landsejerlav: 2006152
Matrikelnummer: 0553v

Herskende ejendom: Nej

Påtaleberettiget:

Landsejerlav: 2006152
Matrikelnummer: 0553x

Herskende ejendom: Nej

Påtaleberettiget:

Landsejerlav: 2006152
Matrikelnummer: 0553y

Herskende ejendom: Nej

Anmoder:

Navn: Geopartner Landinspektører A/S
Rugårdsvej 55A
5000 Odense C
Cvr-nr.: 20014784

Myndighed:

Navn: Randers Kommune
Laksetorvet 1
8900 Randers C
Cvr-nr.: 29189668

Arealanvendelse:

Andet

Servitut tekst:

Deklaration om skærmende beplantning

Undertegnede ejer af ejendommen matr.nr. 554ha Randers Markjorder, bestemmer herved med virkning for os og fremtidige ejere af ovennævnte matrikel og udstykninger herfra, at der skal gælde følgende bestemmelser om skærmende beplantning mod matr.nr. 553v, 553x og 553y Randers Markjorder.

Under henvisning til det markerede på vedhæftede rids bestemmes, at:

- Randers Kommune planter en hurtigvoksende, skærmende beplantning på arealet markeret med grønt før videresalg til parcelhusgrunde. Såfremt beplantningen indenfor det grønne areal ønskes beskåret eller forandret, skal der være enighed herom mellem den til enhver tid værende ejer af matr.nr. 554ha Randers Markjorder og fremtidige udstykninger heraf, som måtte grænse op til Randers Markjorder matr.nr. 553x og 553y og ejerne af matr.nr. 553x og 553y Randers Markjorder samt fremtidige udstykninger herfra.
- Påtaleberettiget i forhold til det grønne område er nuværende og fremtidige ejere af matr.nr. 553x og 553y Randers Markjorder samt ejere af fremtidige udstykninger herfra.

Yderligere bestemmer undertegnede ejer af ejendommen matr.nr. 554ha Randers Markjorder med virkning for os og fremtidige ejere af ovennævnte matrikel og udstykninger herfra, at der skal gælde følgende bestemmelser om træer og beplantning i skellet mod matr. 553v Randers Markjorder:

- Træer og beplantning i den skellinie, der er markeret med blå, må ikke beskæres.
- Påtaleberettiget i forhold til beskæring af beplantning i den, med blå markerede, skellinie er nuværende og fremtidige ejere af matr.nr. 553v Randers Markjorder samt ejere af fremtidige udstykninger herfra.

Nærværende bestemmelse, begæres tinglyst på matr.nr. 554ha Randers Markjorder med respekt for tidligere tinglyste servitutter og pantegæld.

I forbindelse med anmeldelse af deklARATIONEN til tinglysning skal der indhentes godkendelse fra kommunalbestyrelsen i hht. planlovens § 42 om, at tilvejebringelse af lokalplan ikke er påkrævet.

Følgende servitutter respekteres:

Servitutter tinglyst til og med 02.02.1998 respekteres.

Erklæringer:

Planloven - kommunalbestyrelsens tilladelse indhentet
Kommunalbestyrelsen godkender ved sin underskrift tinglysning af servitутten, jfr. planloven § 42.

Bilag:

Bilagsreference: 10c91d78-29bb-4075-ae3c-2ca135aee5d3
Bilag referencekode: Andet.
Beskrivelse af bilag: Tinglysningsrids

Nedenstående anmelderoplysninger underskrives alene af anmelder.

Anmelder:

Geopartner Landinspektører A/S
Rugårdsvej 55A
5000 Odense C
20014784

Cvr-nr.:

Kontaktoplysninger:

bfp@geopartner.dk

Anmelders sagsnummer:

1805978 Deklaration om skærmende beplantning

Sendes også til:

E-mail: jla@geopartner.dk
Sagsnummer: 1805978 Deklaration om skærmende beplantning

Tinglysningsafgift:

Afgift: 1.660 DKK

Afgiftspligtigt beløb: 0 DKK

Storkundenummer:

20014784

Tinglysningsafgift betalt i henhold til storkundeordning.

Resultat af tinglysning

Ejendom:Adresse: Skomagervej 10
8920 Randers NV
Landsejerlav: Randers Markjorder
Matrikelnummer: 0554a
Landsejerlav: Randers Markjorder
Matrikelnummer: 0554hg

Status:

Tinglyst

Tinglysningsdato:

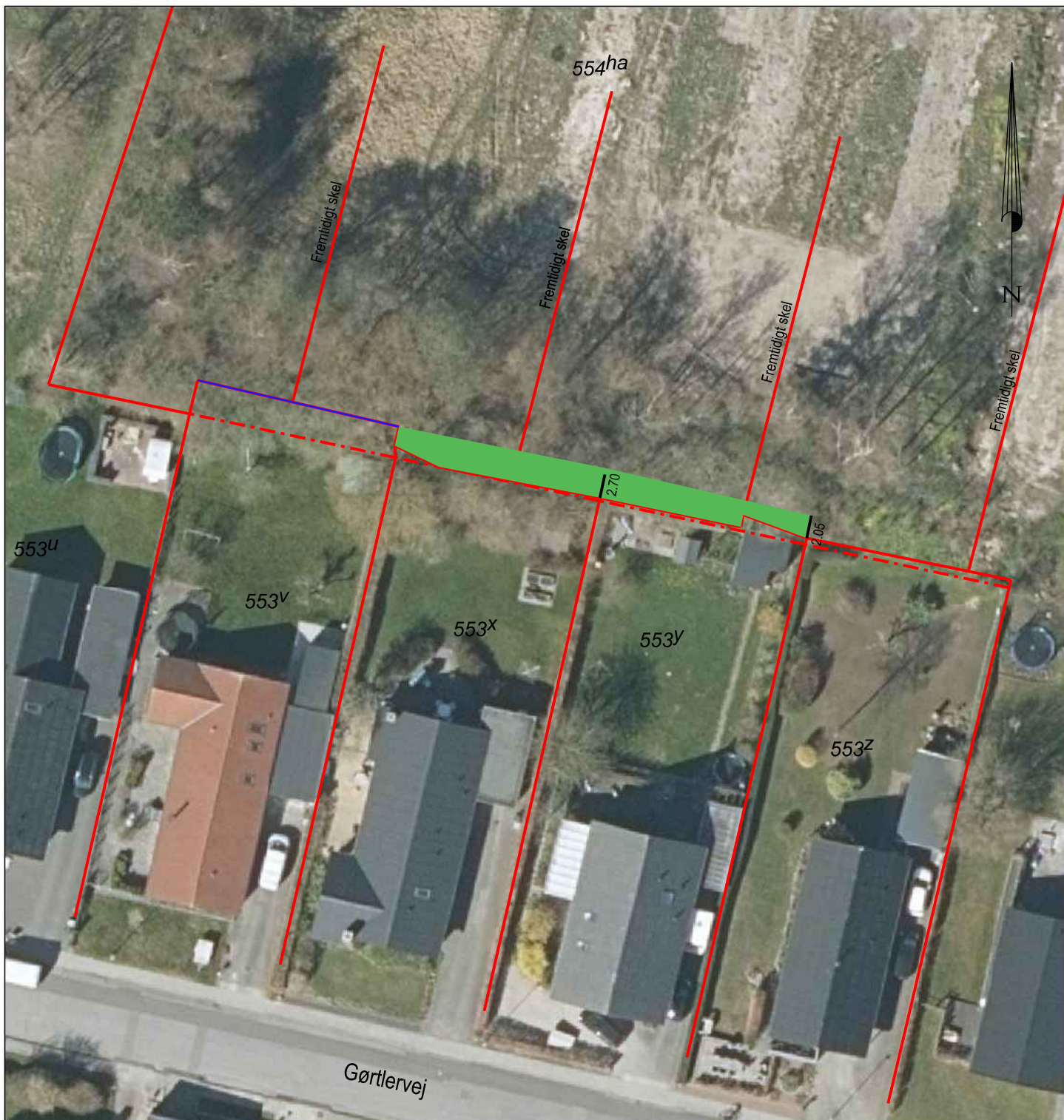
30.01.2020 08:49:50

Dokumenttype:

Servitut

Dato/løbenummer:

30.01.2020-1011586058



TINGLYSNINGSRIDS vedr.

Matr.nr. 554ha

Randers Markjorder

Kommune: Randers

Udfærdiget til brug ved tinglysning af deklaration om skærmende beplantning.

Skel ifølge digitalt matrikelkort med evt. lokal kortopretning. Der tages forbehold for evt. uoverensstemmelse mellem matrikelkort og den gældende ejendomsgrænse.

Bygninger vist ved tagudhæng

Der må ikke måles på tinglysningsridset.

FOT-kort © SFDE - matrikelkort © Geodatastyrelsen - ortofoto © Cowi A/S



Målforhold: 1: 500

Dato: 24. januar 2020

J. nr.: 1805978 bfp

Anne Kristine Munk Mouritsen
Landinspektør

www.geopartner.dk +45 70 12 10 11 CVR: 20014784