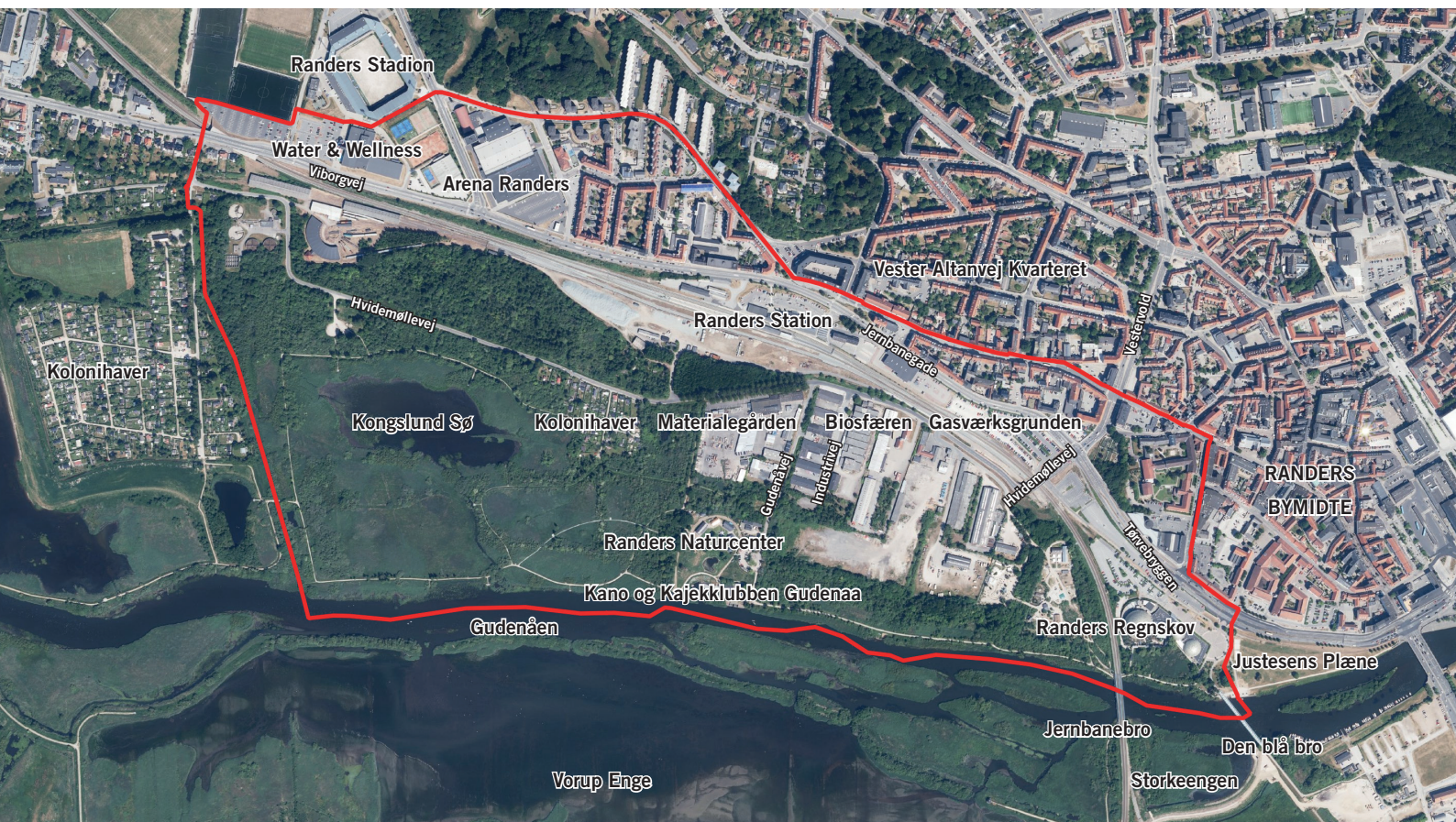




Randers Kommune



Offentlig debat i 4 uger
fra den 07.03. til den 04.04.2024

INDKALDELSE AF FORSLAG OG IDEER

Helhedsplan Hvidemølle
FORBINDELSER TIL NATUREN



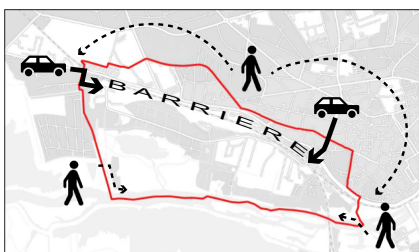


INDKALDELSE AF FORSLAG OG IDEER

Kommende planlægning for Hvidemølleområdet



Luffoto over området.



Illustrationen viser, hvordan banearealerne, Jernbanegade og Viborgvej i dag fremstår som en barriere som gående.

Derfor ændres planlægningen

Erhvervs- og planudvalget har på møde den 29. februar besluttet at igangsætte en forundersøgelse samt planlægning for en helhedsplan for Hvidemølleområdet.

Hvidemølleområdet er med sin placering og manglende forbindelser nærmest et hemmeligt kvarter i byen. Samspil mellem natur og by er afgørende både fysisk og visuelt. Krydsning af Jernbanegade, Viborgvej, Gasværksgrunden og banearealerne udgør et vigtigt opmærksomhedspunkt i planlægningen, idet omfartsvejen og banearealerne i dag fremstår som en barriere til området.

Indkaldelse af ideer til den kommende planlægning

Der er tale om en helhedsplan, der skal præcisere en sammenhængende struktur for afgrænsninger mellem bebyggelse, parkering, natur, fælles opholdsarealer, regnvandshåndtering m.m., således der bliver dannet et solidt afsæt for efterfølgende udvikling af området.

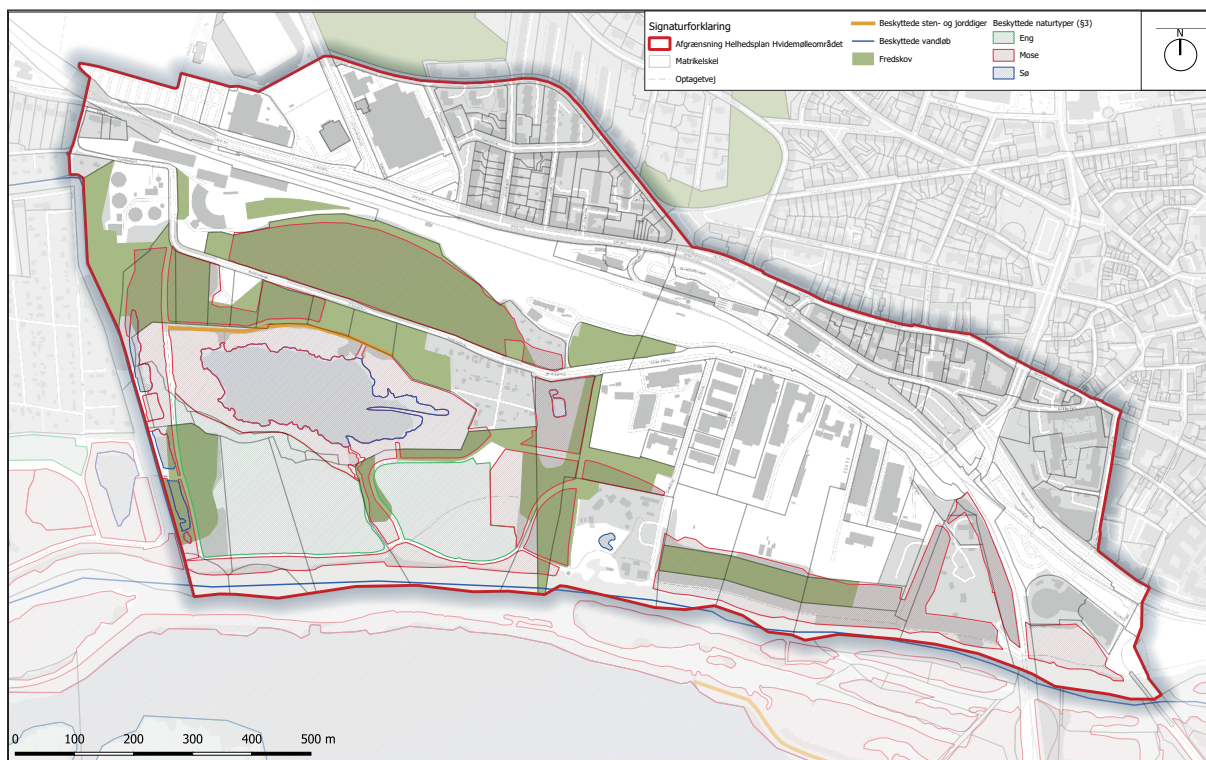
Udgangspunktet er at skabe en rekreativ bydel, med stærke synergier mellem natur og by, synergier mellem rekreative ruter, Randers Regnskov, Biosfæren, Naturcenter Randers, Gasværksgrunden, Randers Station, vand, dyreliv, eksisterende naturværdier, naturoplevelser m.m. Naturen er omdrejningspunktet.

Hvis du har forslag, ideer eller bemærkninger, vil byrådet gerne høre fra dig, så bemærkningerne kan bidrage til den kommende planlægning.



INDKALDELSE AF FORSLAG OG IDEER

Kommende planlægning for Hvidemølleområdet



Oversigt over arealer med beskyttet natur, beskyttet sten- og jorddige samt fredskov.

Om området

Området omfatter et større areal for Hvidemølle, Randers Regnskov, Biosfæren, Gasværkgrunden, Jernbanegade, Randers Station, naturarealer mellem Randers bymidte og Gudenåen.

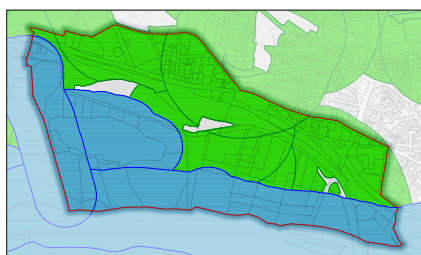
Særligt i områderne syd for jernbanen er der registreret forskellige bindinger, der har en indvirkning på den kommende planlægning. Her nævnes nogle af dem, der har en stor indvirkning på, hvordan de berørte arealer kan benyttes.

På en stor del af arealet er der registreret beskyttet natur efter naturbeskyttelseslovens § 3. Her må arealernes tilstand ikke ændres. Der kan i visse tilfælde gives dispensation. Området indeholder flere fredskovsarealer, der er omfattet af skovloven.

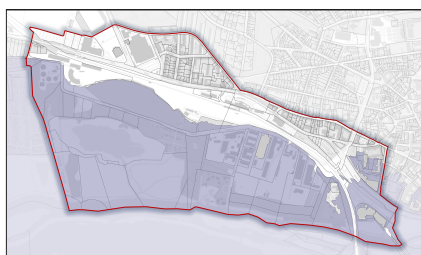
Nogle projekter vil forudsætte dispensation fra sø og å-beskyttelseslinjen, der har til formål at sikre åer som værdifulde landskabselementer og som levesteder for dyre- og planteliv. Byggerier og lignende indenfor skovbyggelinjen vil ligeledes kræve en dispensation.

Store dele af området ligger lavt, og flere arealer og stier oversvømmes med jævne mellemrum. Ligesom en stor del af området er i risiko for at blive oversvømmet ved voldsomt vejr. Planlægningen skal tage stilling til den stigende risiko for oversvømmelse og anvisne mulige løsninger.

Området fremstår med manglende forbindelser fra byen til naturen, særligt for gående og cyklister. Dette er et væsentligt fokuspunkt i planlægningen.



De blå og grønne arealer er omfattet af sø- og åbeskyttelseslinjer samt skovbyggelinjen.



Oversigt over arealer med risiko for stormflod udpeget i kommuneplanen.



INDKALDELSE AF FORSLAG OG IDEER

Kommende planlægning for Hvidemølleområdet



Boardwalk gennem sivene i området.

Giv din mening til kende

Dette er en indledende høring inden kommunen udarbejder et forslag til en helhedsplan. Alle med interesse i sagen kan indsende forslag, ideer og bemærkninger.

Følgende spørgsmål er til inspiration:

- Er der særlige hensyn, der skal varetages i planlægningen?
- Hvilke kvaliteter i området skal værnes om?
- Hvordan skal området kobles på den nuværende by?
- Hvilke aktiviteter skal området kunne indeholde?
- Ideer til indretning af arealet?

Sådan indsender du ideer

Indkaldelsen af forslag og ideer finder sted fra torsdag den 07.03.2024 til torsdag den 04.04.2024 og varer derfor 4 uger.

Du kan indsende eller læse høringssvar på høringsportalen www.randers.dk/høringer

Vi gør opmærksom på, at indsendte bemærkninger offentliggøres på kommunens hjemmeside på høringsportalen.

Den videre proces

De indkomne bemærkninger vil blive behandlet politisk og derefter indgå i det videre arbejde med udarbejdelsen af helhedsplanen for Hvidemølleområdet. Helhedsplanen skal i offentlig høring. Der vil i den forbindelse være lejlighed til at fremsætte bemærkninger, som behandles politisk forud for endelig vedtagelse.

Helhedsplanen skal danne grundlaget for kommende kommune- og lokalplanlægning for området.