



AFFALDSHÅNDTERING

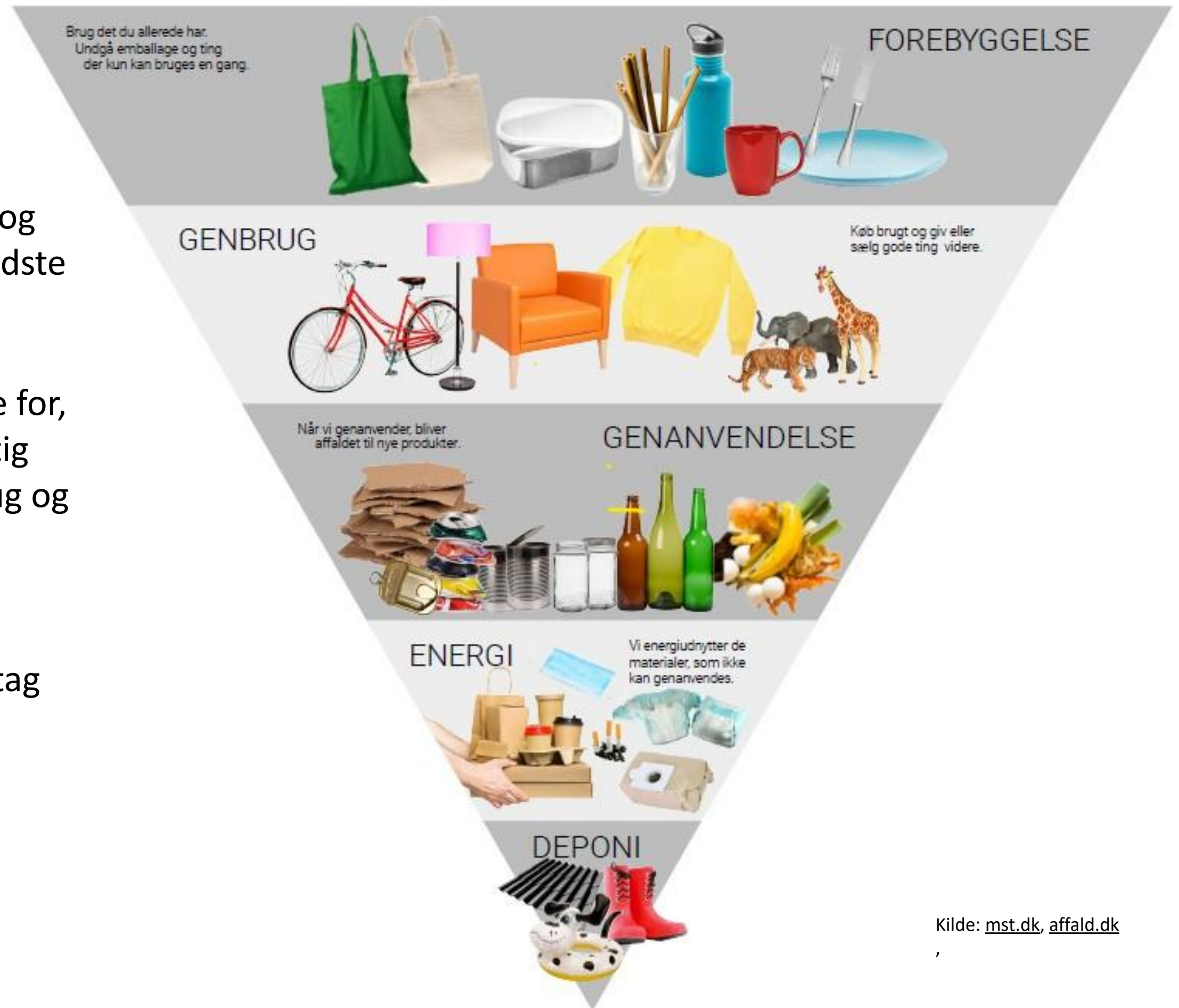


Affaldshierarkiet

Affaldshierarkiet angiver i prioriteret rækkefølge, hvad vi skal gøre med affaldet og hvordan vi ved at stile øverst, opnår det bedste miljømæssige resultat.

Affaldshierarkiet er således en retningslinje for, hvordan vi bedst skaber en mere bæredygtig fremtid med mindre affald og mere genbrug og genanvendelse.

Affaldshierarkiet er også din guideline i hverdagen, så du med nogle få og enkle tiltag helt kan forhindre, at affaldet opstår.



Kilde: mst.dk, affald.dk

Vi skal alle sortere i 10 forskellige affaldstyper





Tørt og rent

Affaldsforebyggelse Sig nej tak til reklamer og spar ca. 65 kg papiraffald om året pr. husstand.

Genbrug af bøger, har været kendt i Danmark, siden det første bibliotek åbnede i 1482.

I genbrugsbutikken kan du også finde en god bog – måske en gave.

Genanvendes til nyt papir. Træfibrene genanvendes 5 til 6 gange.

Ved at genanvende papir undgår vi at fælde træer til produktion af nyt papir.

Der spares også på brug af kemikalier, ca. 2/3 af energiforbruget og 37 l vand pr. ton sammenlignet med produktion af helt nyt papir fra træ.

Forbrænding/energiudnyttelse fx håndklædepapir og madpapir





Tørt og rent

Affaldsforebyggelse fx mindre nethandel – køb lokalt.

Genbrug Flere nethandel virksomheder tilbyder mulighed for returnering af pap emballage - en såkaldt tilbagetagelsesordning. Kreative muligheder med pap.

Se evt. Samvirke [12-ting-du-kan-bruge-en-papkasse-til](#)

Genanvendelse Pap kan genanvendes op til 7 gange, før fibrene bliver ubrugelige. Ved at genanvende beskytter vi skovene, mindsker luftforureningen og sparer energi – ca. 31%.

Forbrænding/energiudnyttelse Beskidt el. vådt pap kan ikke genanvendes. Pizzabakken skal til restaffald.





Tømt og skrabet for rester

Affaldsforebyggelse

Brug madkasse i stedet for sølvpapir og frostpose. Undgå engangsservice. Brug stofnet i stedet for indkøbsposer. Brug en drikkedunk i stedet for købevand på flaske.

Genbrug Vælg refill og genopfyld din beholder til håndsæbe o.l.. Skær ned på brug af fryseposer og husholdningsfilm – og benyt i stedet skåle, glas eller bøtter, som kan vaskes igen. Kig efter ”glas og gaffel-symbolet”. Alternativet til husholdningsfilm er fx madpapir af bivoks.

Genanvendelse Plasten sorteres, vaskes og laves til granulat, der kan anvendes til nye plastprodukter. Fx bliver den plastik du sorterer til din nye skraldespand og designermøbler. Hver gang vi genanvender 1 kg. plast, sparer vi 2 kg. olie. Desuden spares en del af den energi, der skulle have været brugt på at forvandle olien til plast, og dermed sparer vi atmosfæren for unødigt CO₂-udledning.

Forbrænding/energiudnyttelse Plastik er lavet af olie, og når vi forbrænder plastikaffald, udleder vi CO₂, hvilket belaster klimaet og ressourcerne går op i røg.





Tømt og skrabet for rester

Affaldsforebyggelse Enkelte dagligvarebutikker tilbyder et "Tap Selv koncept", hvor forbrugeren selv medbringer en beholder til fx mælk.

Genbrug Måske til et forspire projekt af solsikkefrø. Eller til karse.

Genanvendelse Kartonen består af et lag pap yderst, herunder et tyndt lag plast og et lag aluminium. Kartonerne indgår i en proces, hvor det sammensatte materiale opløses og plast og metal adskilles fra papfibrene. Af fibermassen kan der laves nyt pap/karton.

Forbrænding/energiudnyttelse

Restmaterialerne – plast og metal forbrændes og indgår som energiudnyttelse. Der arbejdes dog på løsninger for at genanvende både plasten og metallet fra drikkekartonerne.





Tømt og skrabet for rester

Affaldsforebyggelse Køb færre ting og deltag i deleordninger med fx værktøj. Køb kvalitet, der holder i længere tid og kan repareres. Køb produkter, der kan indgå i returpantesystemet. Fx øl og sodavand.

Genbrug Aflever' gryder, låg og stegepander af metal til genbrug, så andre kan få glæde af dem.

Genanvendelse Metallet - fx dåser fra drikkevarer, hakkede tomater eller låg fra syltetøjsglas smeltes om. Aluminium fra en dåse kan bruges til at lave andre produkter af, men vi får den største klimagevinst ved at genanvende metallet fra dåser til at lave nye dåser med - et dåse til-dåse-loop.

Forbrænding/energiudnyttelse Hvis vi fejlsorterer metal som restaffaldet, bliver det brændt, og metallet ender som slagger i asken. Herfra kan det stadig hentes ud og genanvendes, men kvaliteten bliver meget dårligere – og det er energikrævende og dyrt.



Kilde: mst.dk



Tømt og skrabet for rester

Affaldsforebyggelse Køb produkter, der kan indgå i returpantssystemet. Benyt syltetøjsglas – el. lign. glas til forskellig opbevaring fx i køkkenet.

Genbrug Flasker afleveret til pant, er hele og kan genbruges direkte efter vask. Selvom der bruges energi til at rengøre flaskerne, bruges syv gange så meget energi og dobbelt så meget vand, hvis helt nye flasker skal laves. En almindelig ølflaske kan genbruges ca. 27 gange, før den må smeltes om.

Genanvendelse Glas omsmeltes og kan genanvendes 100% til nyt glas.

Forbrænding/energiudnyttelse Glas kan ikke brænde, hvis vi fejlsorterer glas til restaffald, bliver det blot til en del af restproduktet 'slagge' - uden, at vi har fået noget udbytte og ressourcerne går tabt.





Affaldsforebyggelse Stop madspild. Køb kun det mad du faktisk for spist. Lav madplan.

Genbrug Brug dine rester til nye retter – måske som frokost næste dag.

Genanvendelse Til el og fjernvarme. Restproduktet bruges til gødning. Selvom vi udnytter energien i madaffaldet, er det et spild. Det koster både for din pengepung og miljøet, når vi har brugt energi vand, sprøjtemidler, penge og andre ressourcer på at producere og transportere mad, som ikke spises.

Forbrænding/energiudnyttelse Madaffald, der ikke sorteres, ender som røg på forbrændingen og der udledes CO₂.



[affald.dk/sadan fungerer et biogasanlæg](https://affald.dk/sadan-fungerer-et-biogasanlaeg)



Affaldsforebyggelse Nogle forhandlere tilbyder, at du kan aflevere dit brugte elektronik i butikken, når du køber nyt.

Brug miljømærkede rengøringsmidler, der stiller krav til indholdet af kemiske stoffer, så undgår du bl.a. klor. Hvis du vil desinficere køkkenredskaber og skærebrætter, kan du skolde dem med kogende vand.

Genbrug Hvis du gerne vil af med brugt elektronik, der stadig virker, kan du sælge det eller give det til genbrug.

Genanvendelse Materialerne i batterier, elektronik og elsparepærer bliver adskilt og genanvendt. Vi sparer 87 % CO₂ ved at genanvende gammelt stål fra fx batterier ift. at producere nyt stål. Elpæren bliver skilt ad i de forskellige materialer som fx glas, metal og kviksølv. På den måde kan op til 98 % af pæren blive genanvendt til blandt andet produktion af nye pærer.

Forbrænding og energiudnyttelse Forbrænding af farligt affald kan betyde, at skadelige stoffer ender i slaggen eller i røgen og dermed også i miljøet.





Affaldsforebyggelse Køb tøj/tekstil af en god kvalitet. På den måde holder det i længere tid og kan repareres.

Køb mindre og brug det tøj/tekstil du allerede har. Du kan også låne, bytte eller leje tøj.

Genbrug Gammelt tøj er ofte smidigt og har god sugsevne. Derfor passer de perfekt som klude. Brug dem til at pudse sko, når du reparerer på bilen eller cyklen, eller når du skal tørre spildt maling op. Dette er langt mere miljøvenligt og økonomisk end at købe ny aftørringsrulle. Herefter skal kludene sorteres til restaffald.

Genanvendelse Der arbejdes hele tiden på at finde nye måder at genanvende vores slidte tekstiler på. Der findes allerede fabrikker, der splitter tøjet op i enkelte tråde, så man får en ny tråd til at sy tøj af. Andre har designet akustikplader ud af slidte tekstiler.

Forbrænding/energiudnyttelse Vådt eller jordslået tøj og tekstiler med rester af maling el. lign. skal sorteres til restaffald. Det samme gælder ødelagte sko, tasker og bæltter.

RANDERS



Det er vigtigt at binde knude på posen, så vand og fugt ikke kan trænge ind og ødelægge tekstilerne.

Kilde: mst.dk



Forbrænding/Energiudnyttelse Restaffald er det affald, vi hverken kan genbrug eller genanvende, og som derfor bliver brændt på et affaldsenergianlæg. Varmen udnyttes til fremstilling af el og fjernvarme.

Forbrænding er endestationen, og vi har kun røg, CO2 og en bunke slagter tilbage, når affaldet er brændt. Det betyder også, at vigtige ressourcer og materialer i affaldet går tabt, hvis det bliver brændt.

Restaffald er fx:

- Håndtøringspapir
- Papirlommetørklæder
- Hygiejnebind, bleer og engangshandsker
- Kattegrus og hundelort i pose
- Støvsugerposer



Beskidt emballage eller emballage fremstillet af forskellige materialer, der ikke kan skilles ad, fx smørbakken og chipsposen, skal i restaffaldsbeholderen.

Selvbetjening - lige ved hånden

Hent appen AffaldRanders i App Store eller på Google Play.



Med app'en kan du

- Se tømmedage
- Give besked om manglende afhentning
- Bestille afhentning af storskrald
- Slå affald op i sorteringsguiden
- Se genbrugspladsens åbningstider
- Og meget mere



Mere liv og mindre affald. Vi gør det nemt at leve bæredygtigt i Randers Kommune

Læs meget mere på www.affald.randers.dk

Eller kontakt Affaldskontoret på mail: affald@randers.dk el. telefon 89151617