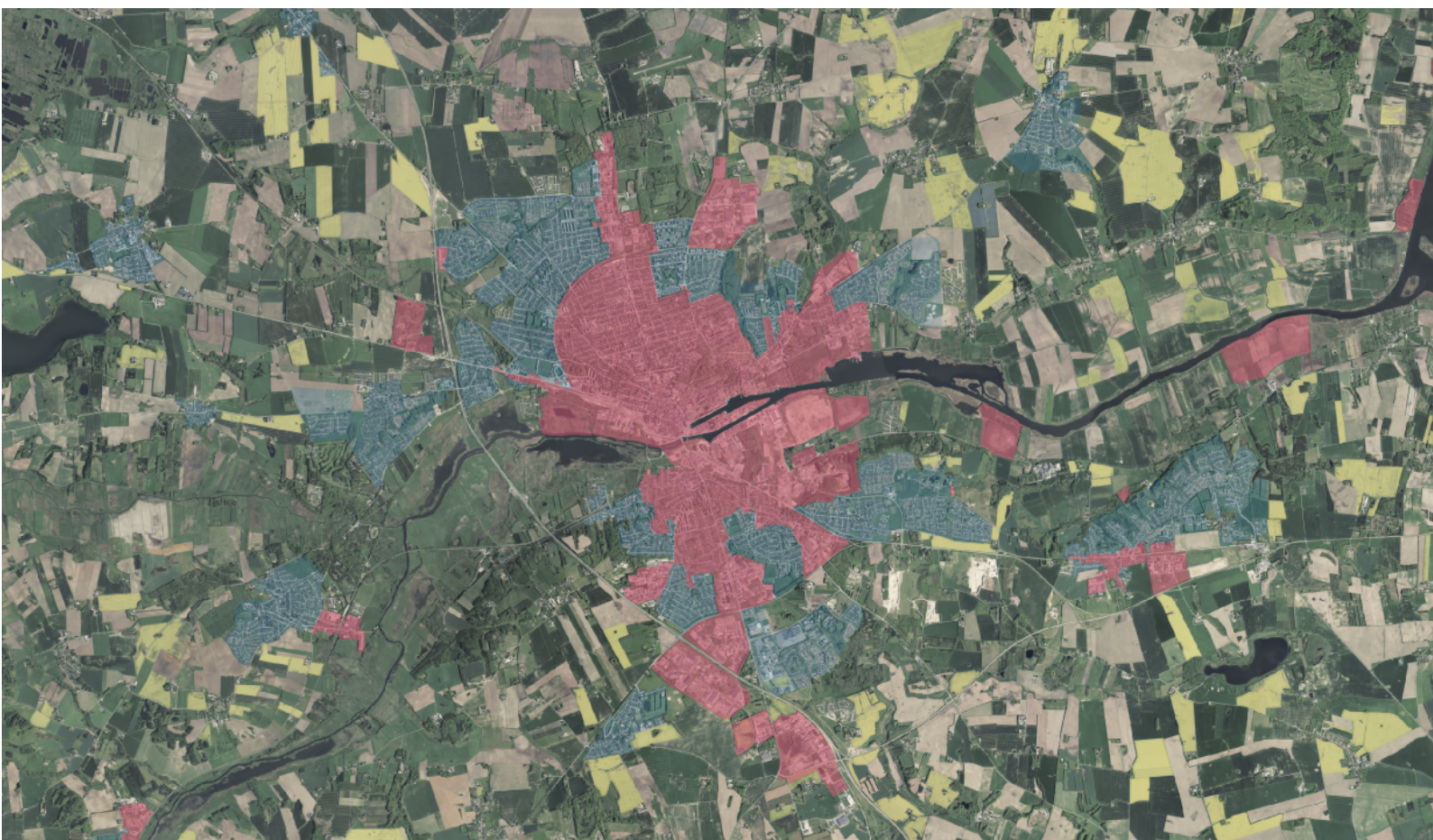


# Regulativ for områdeklassificering

Godkendt af Randers Byråd den 3. marts 2026



Randers Kommune

# Regulativ for områdeklassificering og analysefri områder

## 0. Indledning

Dette regulativ er en revision af regulativet 2008, der består af en samling af regulativer fastsat i medfør af lov om forurenede jord § 50 a og bekendtgørelse om anmeldelse og dokumentation i forbindelse med flytning af jord § 14.

## 1. Formål

Regulativet har til formål at

- inddrage og undtage områder fra områdeklassificeringen jf. jordforureningslovens § 50 a, stk. 2 og stk.3. samt
- herunder tage stilling til hvorvidt delområder, der er analysefritaget (kategori 1), kan undtages fra områdeklassificeringen.

## 2. Lovgrundlag

Dette regulativ er udfærdiget i henhold til § 50 a i lov bekendtgørelse nr. 282 af 27. marts 2017 af lov om forurenede jord (jordforureningsloven) samt § 14 i bekendtgørelse nr. 1452 af 7. december 2015 om anmeldelse og dokumentation i forbindelse med flytning af jord (jordflytningsbekendtgørelsen).

## 3. Gyldigheds- og anvendelsesområde

Regulativet omfatter arealer i Randers Kommune, der er vurderet med henblik på om de skal være omfattet af områdeklassificering efter lov om jordforurening, samt alle flytninger af jord bort fra ejendomme i Randers Kommune, som er kategoriseret i kategori 1 henholdsvis kategori 2 jf. § 14 i jordflytningsbekendtgørelsen.

## 4. Ordforklaring

Analysefri område	Delområde inden for et områdeklassificeret område, som kommunen har undtaget fra analyse, fordi kommunen vurderer, at jorden med høj grad af sikkerhed kan henføres til kategori 1 eller 2.
Flytning af jord og jordflytning	Opgravning og håndtering af jord. Ved en jordflytning forstås en flytning af jord fra en lokalitet til en anden lokalitet. En jordflytning kan ske over tid og bestå af flere jordtransporter.
Kategori 1 jord	Jord, som overholder grænseværdierne for kategori 1 jord i bekendtgørelse nr.748 om anmeldelse og dokumentation i forbindelse med flytning af jord. Jord som kategoriseres som kategori 1 kan ikke betegnes som uforurenede i alle sammenhænge. F.eks. ved placering af jord i naturområder og på landbrugsjord kan der være skærpede krav.
Kategori 2 jord	Jord, som overholder grænseværdierne for kategori 2 jord i bekendtgørelse nr.748 om anmeldelse og dokumentation i forbindelse med flytning af jord.
Kortlagt areal	Et areal, der er kortlagt i medfør af lov om forurenede jord, §§ 4 eller 5. Region Midtjylland er kortlægningsmyndighed.
Lettere forurenede jord	Jord med et forureningsindhold svarende til grænseværdierne for lettere forurenede jord i bekendtgørelse nr. 1519 af 14. december 2006 om definition af lettere forurenede jord.

Analysefri område	Delområde inden for et områdeklassificeret område, som kommunen har undtaget fra analyse, fordi kommunen vurderer, at jorden med høj grad af sikkerhed kan henføres til kategori 1 eller 2.
Områdeklassificering	Et område er omfattet af områdeklassificeringen, hvis det formodes at være lettere forurenet, jf. lov om forurenet jord, § 50 a. Randers Kommune er myndighed for områdeklassificeringen.

## 5. Undtagelse/inddragelse af områder af områdeklassificeringen

De områdeklassificerede områder, jf. jordforureningslovens § 50 a i Randers Kommune, fremgår af bilag A og kan ses på digitalt kort på kommunens hjemmeside [www.randers.dk](http://www.randers.dk).

Af bilag A og på det digitale kort på kommunens hjemmeside - [www.randers.dk](http://www.randers.dk) - fremgår desuden hvilke områder i byzone, der er undtaget fra områdeklassificeringen, henholdsvis hvilke områder uden for byzonen, der er inddraget i områdeklassificeringen. Begrundelser for, hvilke områder, der kan undtages fra områdeklassificeringen og hvilke områder, der skal medtages i områdeklassificeringen findes i *Revision af Randers Kommunes Områdeklassificering*.

## 6. Analysefrie områder

Jord, der flyttes fra delområder, som er kategoriseret i kategori 1 henholdsvis kategori 2 af Randers Kommune, er undtaget fra dokumentationskravet i § 10 i jordflytningsbekendtgørelsen.

De områder, der er undtaget fra dokumentationskravet fremgår af bilag A og kan ses på digitalt kort på kommunens hjemmeside [www.randers.dk](http://www.randers.dk).

Der forekommer efter revisionen ikke områder, der er kategoriseret som enten kategori 1 eller kategori 2 jord. Områder eller ejendomme, der fremadrettet kategoriseres som analysefri (kategori 1) anmeldes ikke til Randers Kommune. Analysefrie områder (kategori 2) skal anmeldes til Randers Kommune på kommunens hjemmeside [www.randers.dk](http://www.randers.dk).

Hvis en jord, som kommunen har kategoriseret i kategori 2 ønskes nedkategoriseret til kategori 1, skal jordflytningen dokumenteres med det antal analyser, der fremgår af jordflytningsbekendtgørelsen.

## 7. Ikrafttrædelse

Regulativet træder i kraft den

**Bilag A:**

Kort over Randers Kommunes områdeklassificering